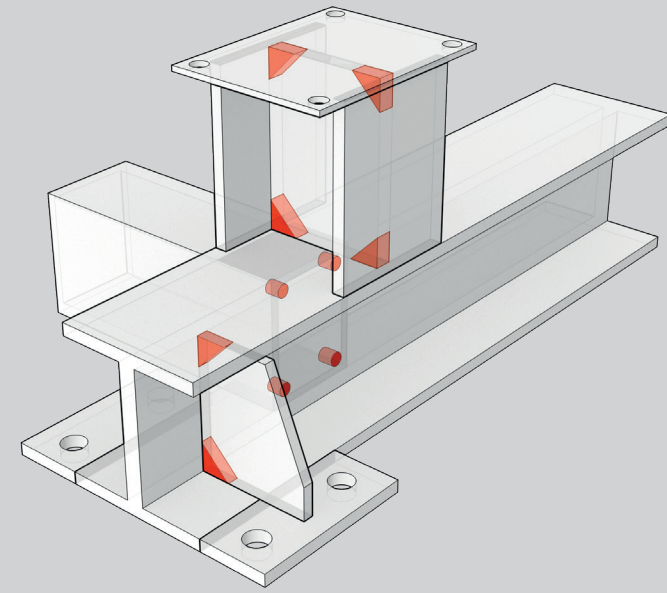
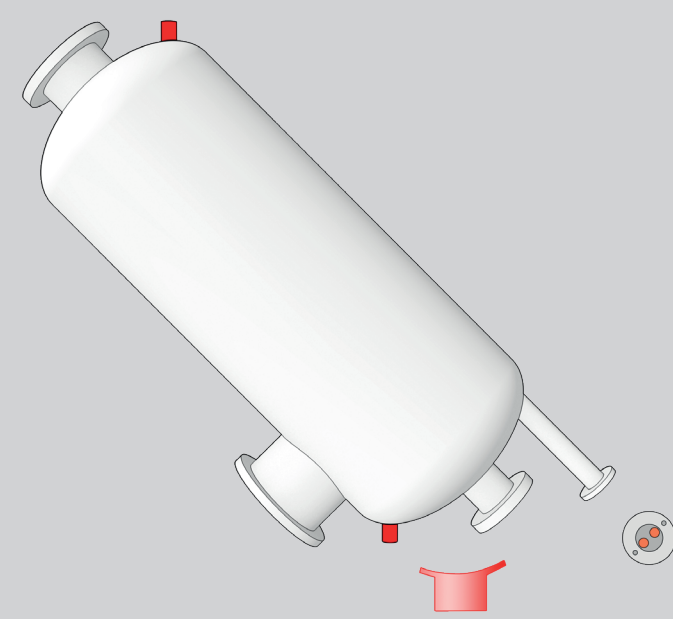


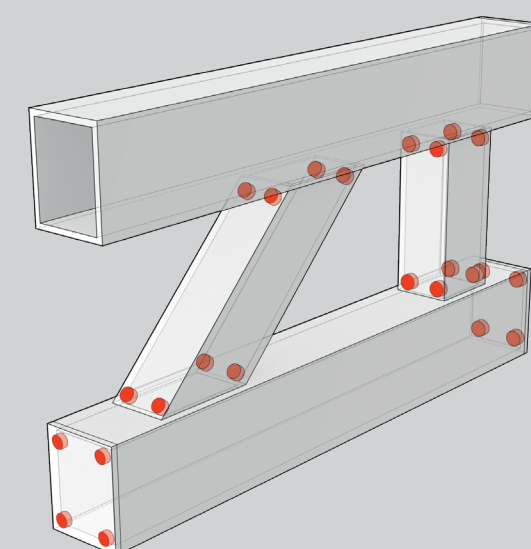
GELÆNDER/RÆKVÆRK



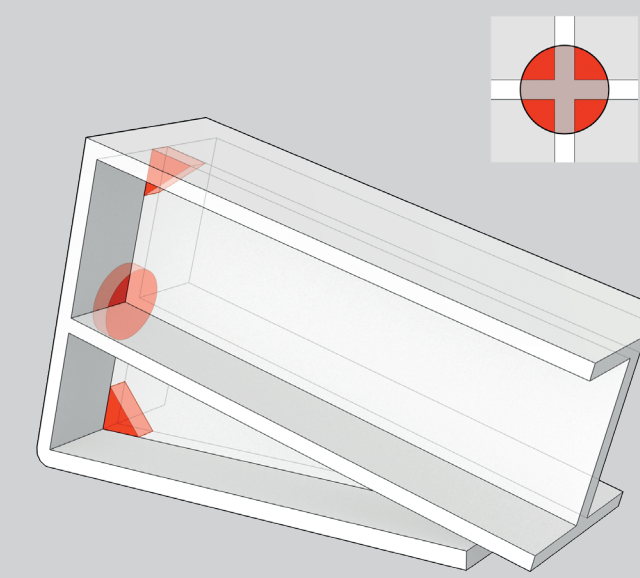
SAMMENSVEJST KONSTRUKTION



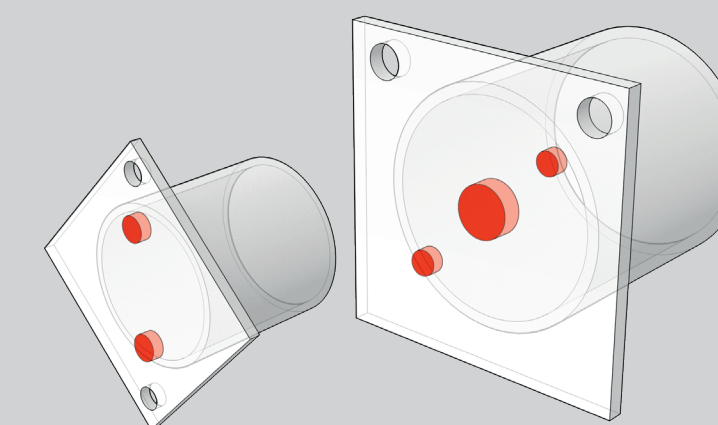
BEHOLDER



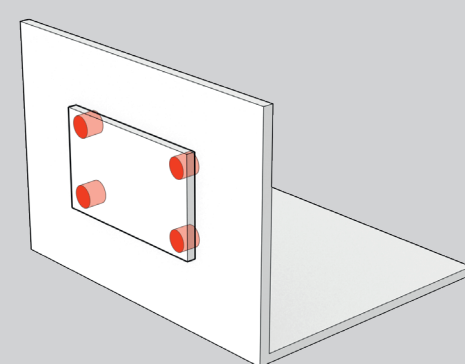
RØRKONSOL



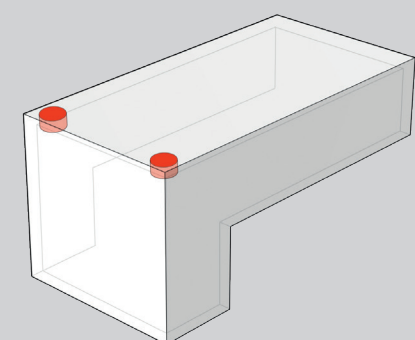
SAMMENSVEJST KONSTRUKTION



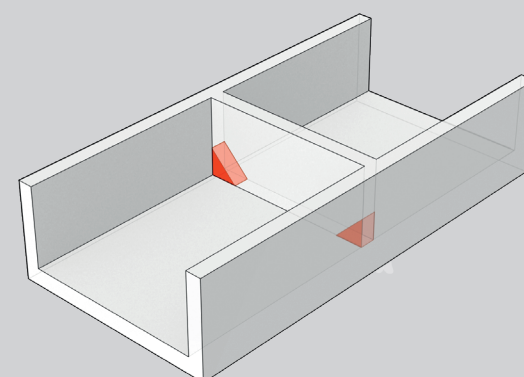
RØRSØJLE MED FODPLADE



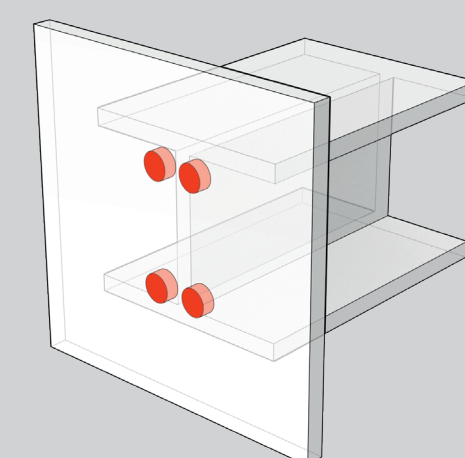
OVERLAPPENDE FLADER



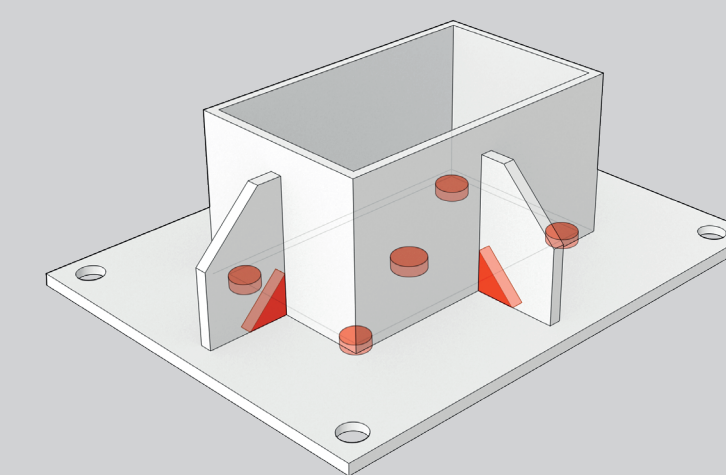
UNP-BJÆLKE - 90° VINKEL



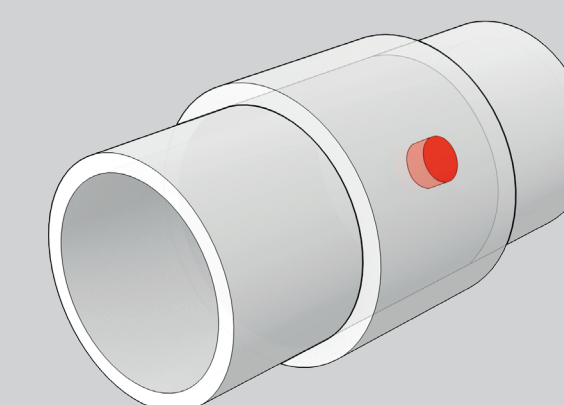
UNP-BJÆLKE



BJÆLKE MED ENDEPLADE



RØRSØJLE MED FODPLADE



OVERLAPPENDE FLADER

Konstruktionsudformning

En god korrosionsbeskyttelse af stålkonstruktioner begynder ved udformningen. Eksemplerne på denne vægplakat er hyppigt forekommende i praksis og kan være vejledende for konstruktører. Hvis du har yderligere spørgsmål bedes du kontakte DOT.

Mærkning

Opmærkning skal være placeret på let tilgængelige og synlige steder. Opmærkning aldrig med maling, lak og farvekridt.

Ophængning

Ophænge huller/-øjer skal være tilstrækkeligt store og placeres hensigtsmæssigt som muligt.

Svejsning

- Det er bedst at anvende svejsetråd eller en elektrode med et lavt indhold af silicium.
- Svejsningen skal være lukket, og svejssløge/-sprøjt skal fjernes. Undgå silikoneholdig svejsspray.

Sammensvejste profiler

Undgå små mellemrum mellem plader på sammensvejste profiler eller overlappende flader. Er dette uundgåeligt, anvend udluftningshuller i de sammensvejste profiler ved kontaktflader på mere end 100 cm².

Deformationer

Deformationer kan næsten altid føres tilbage til spændinger i stålet.

Bevægelige dele

Beregn ekstra plads til bevægelige dele. Gevind i møtrikker skal opskæres efter varmforsinkning, så bolten passer.

Huller

Udluftningshuller/indløbs- og afløbs- huller – Store huller = Hurtigere dyp = bedre kvalitet. Emnerne nedsænkes i vandbade, syrebade samt i smeltet zink. Ind-/afløbs- og udluftningshuller er nødvendige. Huller er nødvendige for at undgå eksplosion pga. indesluttet luft.

Hulstørrelser

Hulstørrelserne må gerne være større. Tømmelfingerreglen siger ca. 25 % af diameteren.

Anbefalet størrelse og placering af udluftnings- og drænhuller i hulprofiler			Antal og placering af huller eller udskæringer i hver ende af hulprofilen										
			1 hul	1 hul	2 huller	2 huller	2 udskæringer i hjørner	4 huller	4 huller	4 udskæringer i hjørner	4 huller på 15 mm + 1 centralt hul	4 huller på 15 mm + 1 centralt hul	4 huller på 25 mm i hjørner + 1 centralt hul
Tværsnitform og dimensioner (mm)			●	■	■	■	■	■	■	■	■	■	■
●	■	■	Huldiameter (mm)		Størrelse på udskæring (mm)		Huldiameter (mm)	Størrelse på udskæring (mm)		Diameter på centralt hul (mm)			
15	15	-	10	10	-	-	-	-	-	-	-	-	-
20	20	30x15	10	10	-	-	-	-	-	-	-	-	-
30	30	40x20	12	12	10	10	-	-	-	-	-	-	-
40	40	50x30	14	14	12	12	10	-	-	-	-	-	-
50	50	60x40	16	16	12	12	13	10	10	-	-	-	-
60	60	80x40	20	20	12	12	15	10	10	12	-	-	-
80	80	100x60	25	20	16	16	20	12	12	15	-	-	-
100	100	120x80	30	25	20	20	25	14	15	20	-	-	-
120	120	160x80	35	30	25	25	30	20	20	25	-	-	-
160	160	200x120	45	40	35	30	40	25	20	30	35	-	-
200	200	260x140	60	50	40	35	50	30	25	35	50	40	-
300	300	350x250	-	-	60	55	75	45	40	55	80	70	75
400	400	450x250	-	-	80	75	100	60	50	75	110	100	110
500	500	600x300	-	-	100	90	125	75	65	90	140	125	135
600	600	700x400	-	-	120	110	150	85	75	110	170	150	165

Note 1 De skraverede huller eller udskæringer angiver hul eller udskæring i den modsatte ende af hulprofilen.
 Note 2 Størrelsen på udskæringer i dette skema henviser til længden af den tilstødende side (ikke den diagonale længde).
 Note 3 Tabelposter der ikke er relevante er angivet med "-".

Stor holdbarhed med lave omkostninger

Igennem tæt samarbejde med kunder, leverandører og eksterne rådgivere, har DOT med tiden udviklet sig til at være en af de førende virksomheder inden for overfladebehandling.

Vi klarer de fleste opgaver. Og vi gør det med omhu og til tiden.

Fasterholt
 Grønlundvej 81-83
 Fasterholt
 7330 Brande
 T +45 96 280 280
 F +45 96 280 281

Ferritslev
 Nyborgvej 29
 5863 Ferritslev
 T +45 96 280 380
 F +45 96 280 381

Køge
 Industrivej 14
 4600 Køge
 T +45 96 280 480
 F +45 96 280 481

Vildbjerg
 Sverigesvej 13
 7480 Vildbjerg
 T +45 96 280 280
 F +45 96 280 281

Sølvsborg
 Box 43 - Thure Carlssons v. 5
 S-294 21 Sølvsborg
 T +46 771 422 423

Eskilstuna
 Box 5052 - Fräsargatan 5
 S-630 05 Eskilstuna
 T +46 771 422 423

www.dot.dk

DOT
 CORROSION PROTECTION